



志摩市 Shima Commerce and Industry News

商工会だより

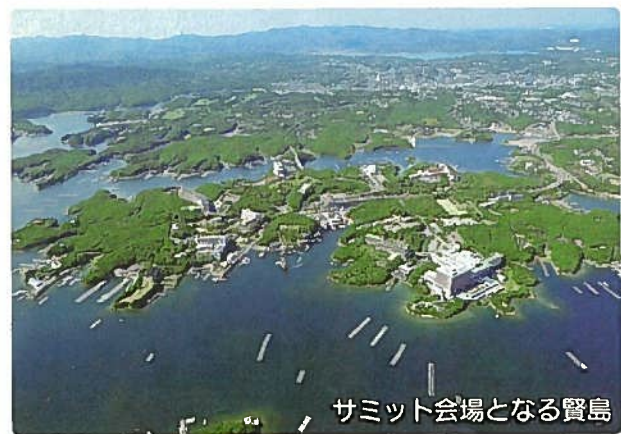
「商工会は行きます 聞きます 提案します」～会員満足向上運動～



夏まつり 合併十周年記念餅つき大会



伊勢志摩サミット開催決定



サミット会場となる賢島

■発行/志摩市商工会 <http://shimasho.jp/>

本所 〒517-0501 三重県志摩市阿児町鶴方 5012
TEL 0599-44-0700 FAX 0599-43-5146

阿児支所 〒517-0501 三重県志摩市阿児町鶴方 5012
TEL 0599-43-0339 FAX 0599-43-5146

浜島支所 〒517-0404 三重県志摩市浜島町浜島 2723
TEL 0599-53-0425 FAX 0599-53-1971

大王支所 〒517-0603 三重県志摩市大王町波切 3243
TEL 0599-72-0547 FAX 0599-72-2960

志摩支所 〒517-0703 三重県志摩市志摩町和具 594-1
TEL 0599-85-1115 FAX 0599-85-5283

磯部支所 〒517-0214 三重県志摩市磯部町迫間 1893
TEL 0599-55-0230 FAX 0599-55-2836

2015年10月号

第22号

志摩市商工会 第11回 通常総代会開催

五月十九日、志摩市商工会館において第11回通常総代会が、大口市長はじめ多数の来賓をお招きし、盛大に開催されました。

坂下会長より優良事業主・従業員二十六名の方々それぞれ表彰状と記念品が授与され功績が称えられたあと、議案の審議が行われ、林 州啓氏を議長に選出し、提出された議案は全て承認可決されました。

第五号議案

借入金最高限度額並びに借入先(案)承認の件
第六号議案
任期満了に伴う役員改選の件

会長再任の挨拶



会長
坂下 啓登

上程議案
第一号議案
平成二十六年年度収支更生予算書(案)承認の件
第二号議案
平成二十六年年度事業報告書、収支決算書並びに労働保険事務組合特別会計、基盤施設特別会計承認の件
第三号議案
平成二十七年事業計画書(案)収支予算書(案)並びに基盤施設特別会計収支予算書(案)承認の件
第四号議案
定款の一部改正について

昨年度の我が国経済は、円安による輸出産業の持ち直しや、増税前の駆け込み需要による景気回復が一見なされたようでしたが、増税後はその反動や原材料費のコスト高もあり、地方においては景気回復の実感ができない状況にありました。しかし志摩市商工会は、巡回指導、窓口指導等を通じて会員企業が求める「物」や「サービス」を提供させていただいておりますので、一定程度の道筋が見えてきております。
二十六年には小規模事業者支援の法律が制定されまし

た。これに基づく支援にご理解ご協力を賜り、そしてご期待いただければと思います。
また「サミット」の開催が決定し、志摩市への来訪者が増加しております。お客様に「来てよかった、また来たい」と感じていただけるように、温かいおもてなしをしようではありませんか。商工会役員一丸となって取り組んで参りたいと思っております。ご支援、ご協力をお願い申し上げます。



志摩市商工課長
岡 美将

ご挨拶

商工観光部商工課長の岡です。

商工会会員の皆様には日頃、商工・観光行政に深くご理解とご協力を賜り、深く感謝申し上げます。

平成十六年十月に合併してから、商工部門という未知の世界に入りました。通算で8年余りが経ちましたが、当初は何をどのようにしたらいいのか全く分からない状況でし

た。
しかし、歴代の会長はじめ職員皆様のご協力により、今日まで職務を遂行することができました。来年の3月末をもって卒業しますが、色々な事業に取り組み楽しみながら仕事ができたと対して感謝申し上げます。
来年5月26・27日伊勢志摩サミットが開催されますが、商工会会員及び職員皆様の更なる英智を結集し、志摩市の商工業の発展に寄与していただきたいと思っております。微力ではありますが、市としましてできることを精一杯協力したいと考えております。
最後に志摩市商工会のご発展と会員皆様方のますますの商売繁盛、ご健勝をご祈念申し上げます。

◎表彰者

第十一回通常総代会において、多年に亘り、地域商工業の伸張発展に寄与された事業主様、同一事業所において成績優秀な従業員様、商工会・事業所に大いに貢献していた表彰が授与されました。

- 《優良事業主表彰者名簿》
- 河井 信人 (株)カワイ
 - 山下 弘 山下造船所(有)
 - 城山 俊行 (有)カクライエント・シロヤマ
 - 小市 則彦 南勢船舶工業(株)
 - 森本 哲行 (有)旅館 橋
 - 宿 まゆみ (株)百五銀行 鵜方支店
 - 谷口 秀樹 NTT西日本 三重支社
 - 西尾 善市 (中)電力(株) 志摩サービスステーション(株)
 - 福井 丸恵 (中)電力(株) 志摩サービスステーション(株)
 - 小川 楠和 (株)上村工務店
 - 石野 美穂 (株)ナガオカ
 - 星野 順也 (有)宇田ミート
 - 門野 和宏 (有)所神根建設 (株)忠洋
 - 岡田八重子 (株)忠洋
 - 山口 由香 (有)浜口薬局
 - 上田 幹雄 浜光製核所
 - 山崎みち子 M-1みどり農園(有)
 - 井倉 広貴 (有)井倉屋
 - 出口 政則 (株)石吉組
 - 小川 綾子 魚武商店
 - 山本ひとみ カット・ファミリア サンワ
 - 柳田 和規 (有)井野建設
 - 西浦 薫 船六(一)ベキュー いわほ観光船
 - 南 恵子 旭電器工業(株) 志摩工場
 - 森本 好彦 三重交通(株) 南勢旅行支店
 - 山本 健也 前橋設備工業(株)

新役員を紹介 (順不同・敬称略)

(平成27年5月19日総代会選出)



会長
坂下 啓登
(大王)
㈱坂下工務店



副会長
出口 勝美
(磯部)
㈱新田屋



副会長
山下 弘
(志摩)
山下造船所㈱



専務理事
橋爪 吉生
(大王)
㈱石吉組



常務理事
安藤 澄代
(阿児)
CSGコンサルタント㈱



常務理事
柴原 行正
(浜島)
㈱富業水工



常務理事
芳森 直人
(阿児)
芳森真珠店



理事
安藤 健司
(阿児)
㈱アンドウセンイ



理事
中島 郁弘
(阿児)
中島税理士事務所



理事
山口 浩二
(阿児)
㈱ハワイ



理事
廣岡 卯三郎
(阿児)
カネウフーズ㈱



理事
橋 制
(阿児)
㈱中央印刷



理事
前田 秀穂
(阿児)
㈱キクヤ



理事
山田 秀樹
(阿児)
㈱イバーコミュニケーションズ



理事
西岡 茂宜
(志摩)
㈱志洲茶屋



理事
宇田 豊生
(志摩)
ユーテック宇田鉄工所



理事
三井 克浩
(志摩)
三井電気商会



理事
濱口 真理子
(志摩)
㈱浜口真珠



理事
林 州啓
(大王)
林州啓設計事務所



理事
小川 義則
(大王)
丸仙製パン㈱



理事
中村 滋
(大王)
㈱あらふら丸商会



理事
中井 一隆
(磯部)
中井商事㈱



理事
茶吞 潤造
(磯部)
㈱茶吞商店



理事
中原 秀信
(磯部)
㈱中原自動車整備工場



理事
大西 善文
(浜島)
㈱Zen Trading



理事
井上 恵子
(浜島)
㈱とり安精肉店



理事
岩崎 充宏
(浜島)
㈱鯨望荘



理事
大西 晶
(浜島)
㈱志摩地中海村



理事
上野 和則
(阿児)
㈱上野商会



理事
中川 祐一
(阿児)
㈱プライム



理事
中岡 邦佳
(阿児)
ポラ化粧品 ㈱羽志摩店



理事
濱口 久美子
(志摩)
㈱石長組



監事
磯 和博道
(志摩)
磯一商店



監事
西尾 新
(阿児)
丸文ビル管理㈱



顧問
伊藤 暉夫
(志摩)
㈱伊藤薬局

平成27年度 志摩市商工会の主な事業計画

「商工会は行きます 聞きます 提案します」～会員満足向上運動～の
更なるブラッシュアップと、「地域コミュニティ維持活動」や
地域内資金循環のための「ソーシャルビジネス」等の事業を実施していきます。

1. 「三重県中小企業・小規模企業振興条例及び小規模企業基本法」に基づく経営支援

- ① 三重県版経営向上計画の認定に伴う支援事業
経営向上計画書作成支援セミナーの実施等

2. 国の補助金事業活用による地域振興事業の実施

- ① 小規模事業者地域力活用新事業全国展開支援事業
テーマ：「きんこ産業」クラスター形成による
アソート面とデザイン等調査研究事業
- ② 地域創業促進支援事業
御食つ国・志摩 創業セミナー、創業スクールの実施

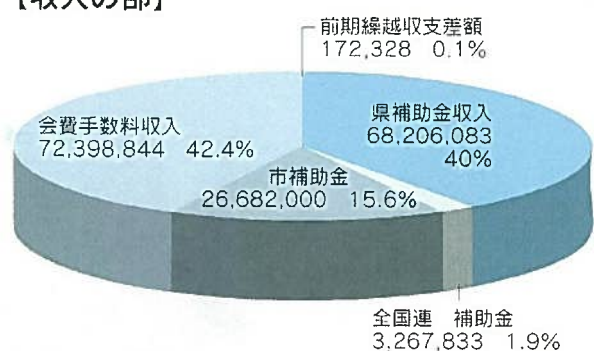
『活動基本方針』

1. 厳しい経営環境が続く中小・小規模事業者への支援強化
2. 「提案型の巡回訪問」を通じた会員サービスの徹底等
3. 地域経済の活性化による地域コミュニティ維持活動等の強化
4. 移げる事業者の応援事業の推進
5. 志摩市商工会設立10周年事業の実施

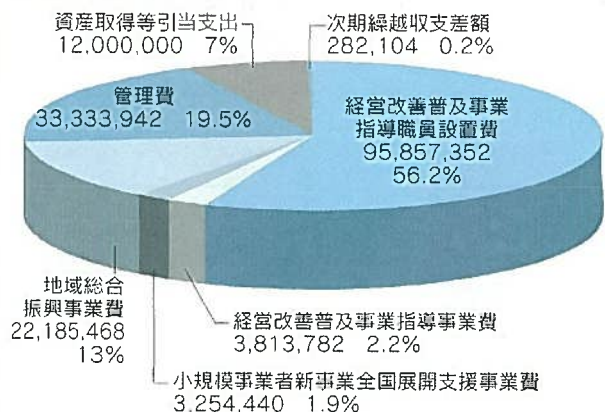
26年度 目で見える収支決算書

【収入の部】

(単位：円)



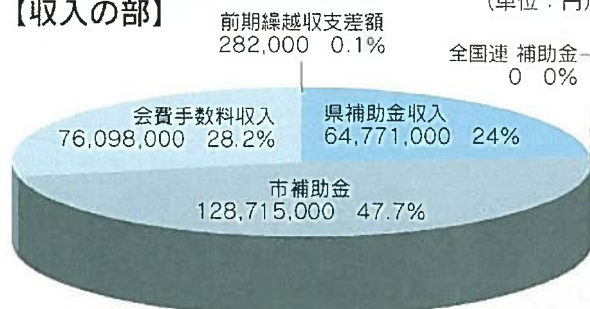
【支出の部】



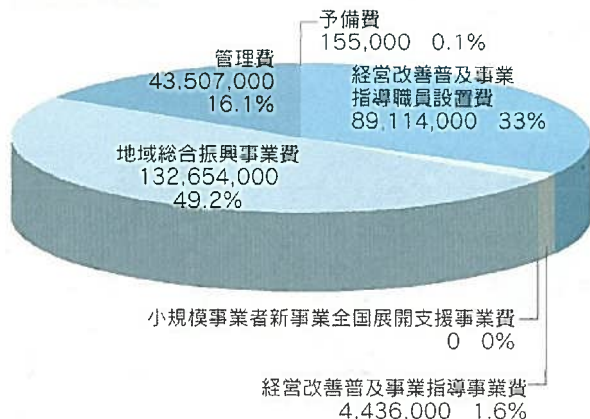
27年度 目で見える収支予算書(案)

【収入の部】

(単位：円)



【支出の部】



プレミアム付商品券換金についてのお願い

7月1日より、志摩市プレミアム付商品券のご利用が開始されておりますが、回収した商品券の換金が平成28年2月1日までとなっております。この期日を過ぎますと、換金できなくなりますので、ご注意ください。なお換金方法については、回収した商品券を、指定した換金袋へ入れ、金融機関（百五銀行・第三銀行・三重銀行）にて換金して下さい。



七月十九日、今年の志摩の夏まつりは、台風接近のため1日順延の開催となりました。当日は、晴天でまつり日和。合併十周年記念で行った餅つき大会では、つき立ての餅を振る舞い、子供たちに大変喜ばれました。その他、ステージイベント、青年部によるゲームなど、たくさんの方の催し物で大変盛り上がり、盛会裏に終わりました。

第5回志摩の夏まつり開催



青年部長あいさつ



上野和則

『動・知・尽』

志摩から発振・

地域活性化の波

青年部は、積極的に活動し、知識見聞を深め、広域的な地域活性化に尽力します。

今年度、志摩市商工会は誕生10周年を迎えました。その節目に志摩市商工会青年部長という大役を仰せつかりました事を、光栄であると共にたいへん身の引き締まる思いです。青年部活動において、合併当初は各支部単位での活動が目立ちましたが、昨期から支部体制を委員会体制に変更したことにより、今まで以上に部員一人ひとりが責任感を持って各事業に取り組み一丸となった活動ができております。

私は、「資質向上」と「地域活性化」を基本理念とする我々志摩市商工会青年部にお

いて、これまでの様に家業を着実に努める能力のみならず、危機管理はもちろんのことリスクを回避・軽減する意識や、当たり前のことを新しい捉え方で取り組む資質が必要となり、それらを駆使し商工会理念にもありますように小規模事業者の繁栄と地域振興を、同時に実現する必要があると考えます。

また、中小企業庁より様々な支援政策が打ち出され徐々にその効果は表れておりますが、地域によっては、まだまだその効果は波及しておらず、少子化と高齢化による人口の減少で経済規模が縮小していくなど、今後も厳しい状況が予想されます。さらには、自然が猛威をふるい、各地では近年にない災害が多数発生しており、大切な故郷の風景や積み重ねてきた生活が、一日で一変するなど、今までは思いもよらなかったリスクも増え、我々を取り巻く現状は常に不安定の中にあります。

考え・行動し・反省して修正する。我々は、かけがえない人たちと、かけがえない地域の為に、常にそれを繰り返して、自己革新し続けて

いかなくはなりません。子どもたちが将来、人生設計を立てられる志摩市を創り上げていくことが、我々志摩市商工会青年部の役割のひとつではないでしょうか。

そして、青年部員一人ひとりが、これからのこの地域の担い手として、地域住民より尊敬される存在になるべく、他の商工会青年部や他の地域団体と積極的にいかかわりあい情報共有を行うことで、地域の中での志摩市商工会青年部としての立ち位置を見据え、青年部活動を実践していくことが必要です。

地域の皆様に必要とされる志摩市商工会青年部を目指し、広域的な地域活性化をこの志摩市から広げます。2年間よろしくお願い致します。

◎青年部新役員紹介

部長 上野 和則
副部長 高橋 亮

【地域活性化委員会】

委員長 井倉 佑貴
副委員長 小菅 沙織
金子 研世
谷奥 正和
谷口 彰吾

【研修広報委員会】

委員長 向井健一郎
副委員長 松尾 誠祐
榎 聡士

【広域交流委員会】

委員長 仲井 伸豊
副委員長 上村 恵一
監査 小久保秀峰
東 知恵
顧問 向井 新悟

◎新入部員紹介

お好み焼き 巽

中北 康太

前田管工設備

前田 雄大

生喜モータウ

コバック志摩鵜方店

森岡 佳信

セレクトブランド伊勢志摩

矢口 裕二

第4回 しまコンのご案内

参加者募集!! 詳しくはしまコンで検索

<http://shimasho.jp/shimakon/>

女性部

女性部長就任の ごあいさつ



中岡 邦佳

日頃は女性部活動に本会・青年部の皆様のご指導・ご協力を賜り厚く御礼申し上げます。

このたび志摩市商工会女性部長の役をお受けさせて頂きました。

浅学非才な私に変革の多い時代に対応できるか大変不安ですが、本会のご指導を頂きながら、濱口副部長はじめ常任委員の方々と力を合わせ進めて参りたいと思っております。ことに先進7ヶ国首脳会議が伊勢志摩で来年5月26日27日に「伊勢志摩サミット」として決まりました。地域にとってこんな嬉しいことはありません。

地元商工会女性部としても本会のご指導を頂き全力で協力をしていきたいと思っております。

お蔭さまで本年度行事も順調に推進しております。

◎サミットの本会議場が志摩観光ホテルで行われるとのことで、早速先輩部長のご協力もあつて、ベイスイートでのテーブルマナーを計画したところ50人ものご参加を頂き好評をいただきました。

◎伝統のある夏まつりには、たくさんの部員さんのご協力を頂き焼とりもかき氷も大好評の内に完売しました。◎先日は、3B体操の指導を受けて子供たちの参加もありにぎやかに全員で汗を流しました。

◎県主催の女性部の主張発表は僅差で優勝を逃しましたが、志摩代表の柴原マリ子さんの素晴らしい発表に心打たれました。

◎9月17日本間朝子氏の時短家事メソッド講演会開催。
◎10月22日志摩・度会ブロックの若手後継者等育成事業研修会開催。

このあと、サミット関連事業など益々のご支援、ご協力を重ねてお願いします。

女性部は「いろいろなことを企画するなあ、実行するなあ」と活動する女性部を目指し女性部に入ってよかったと実感できる女性部になるよう皆さんと一緒に頑張っていききたいと思っております。

最後に私のような経験も少なく若輩者にこのような大役がまわってきましたが、皆様のご指導ご協力を頂き肅々と事業を進めて参ります。よろしくお願いを申し上げます。ご挨拶いたします。

テーブルマナー



志摩の夏まつり

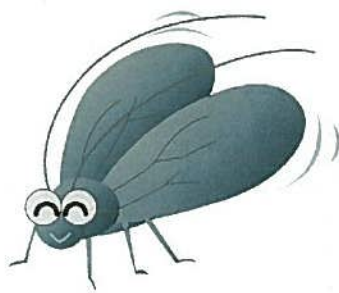


主張発表 県大会



◎女性部新役員紹介

- 部長(阿児) 中岡 邦佳
- 副部长(志摩) 濱口久美子
- 副部长(浜島) 井上 恵子
- 副部长(大王) 城山 鈴美
- 副部长(磯部) 山路 直子
- 常任委員(阿児) 見置 邦代
- 常任委員(〃) 村田さゆり
- 常任委員(〃) 小木曾みどり
- 常任委員(志摩) 出路三水子
- 常任委員(〃) 磯部 和子
- 常任委員(〃) 西岡みゆき
- 常任委員(浜島) 柴原マリ子
- 常任委員(〃) 山本いづみ
- 常任委員(〃) 岡本恵美子
- 常任委員(大王) 林 喜多子
- 常任委員(〃) 岡 久美
- 常任委員(〃) 松井由香子
- 常任委員(磯部) 林 ふき子
- 常任委員(〃) 山路 英美
- 常任委員(〃) 山本千賀子
- 監査委員 畑 順子
- 監査委員 山本 満子



志摩市商工会合併10周年記念イベント 志摩市産業まつり開催!!

地域で頑張る地元企業が一堂に会し、企業の製造・生産している商品を紹介します。また、各企業の体験コーナーやゲーム、スタンプラリー、飲食店ブースなど、催し物がたくさん!! 皆様、お誘い合わせの上、ぜひお越し下さい。

開催日時/平成27年**12月5日(土)**
10:00~15:00

開催場所/阿児アリーナ

※当日は、「志摩市地域福祉フェスタ2015 in 阿児町」が同時開催されます。



新春賀詞交歓会の開催

新年を迎えるにあたり、地域の総合経済団体としての立場から、市内外の諸団体・諸機関あるいは諸事業所のお立場にある方々がいちどろに会して互いに面識を新たに、歓談・親睦できる機会をおもて戴けたらと次の要領で恒例の新年慶賀の会を開催いたします。ぜひご参加下さい。

名称/志摩市商工会 第11回新春賀詞交歓会
とき/平成28年1月6日(水) 午後2時~3時
会費/無料
申込み/志摩市商工会



地区懇談会

9月1日から各支部において、地区懇談会を開催しました。内容は、商工会の現状、事業について説明後、意見交換を行い盛会裏に終わりました。

- 9月 1日 志摩支部
- 2日 大王支部
- 4日 磯部支部
- 8日 浜島支部
- 10日 阿児支部



月々わずか2,000円の掛金でビッグな補償!

志摩市商工会がお勧めします!!

『商工ふれあい共済』

みなさまの暮らしをしっかりと補償。ビッグな補償の『タイプⅠ』・高額治療費(ケガ)にも安心保障の『タイプⅡ』からお選び下さい。

※タイプⅠとタイプⅡの重複加入はできません



こんな時お支払いします。請求事例

タイプⅠ型

- ☆階段で転んで骨折
通院3日 6,000円
入院5日 20,000円
- ☆散歩中につまづきけがをした
打撲による通院5日 .. 10,000円
- ☆ハチ(虫)に刺された
通院2日 4,000円

タイプⅡ型

- ☆自転車で転んだ
通院3日 12,000円
入院5日 40,000円
- ☆クラブ中にけがをした
入院6日・通院5日 .. 68,000円
- ☆運動会中に転んでケガをした
通院3日 12,000円



自動車事故費用共済

〈特色〉自動車事故に係る事故共済金はすべて契約者様にお支払いします!

こんな時このようにお支払いします

下記の金額を限度に、契約者の経済的負担をお支払いします。

- ☆歩行者をはねて死亡事故を起こした
300万円(お支払い限度)
- ☆出会い頭の事故を起こした
- ①相手側1名が20日間入院した
相手側 90,000円
- ②契約者側1名が20日間入院した
契約者側 90,000円
- ③相手側の車両損害に対し20,000円以上の経済的負担があった
30,000円(定額払い)

※詳しくは志摩市商工会まで